

# DA UN METRO IN GIU'

L'arte vista con occhi da bambino



## SOMMARIO

---

Ieri e oggi  
PAGINA 2

---

Pronto, Contessa?  
PAGINA 3

---

Mille palline rosse  
PAGINA 4

---

Arancio pioggia  
PAGINA 5

---

Scarabocchi a testa in  
su  
PAGINA 6

## QUI SI GIOCA ANCORA!

Come sono andati i giochi "Da un metro in giù" a casa?

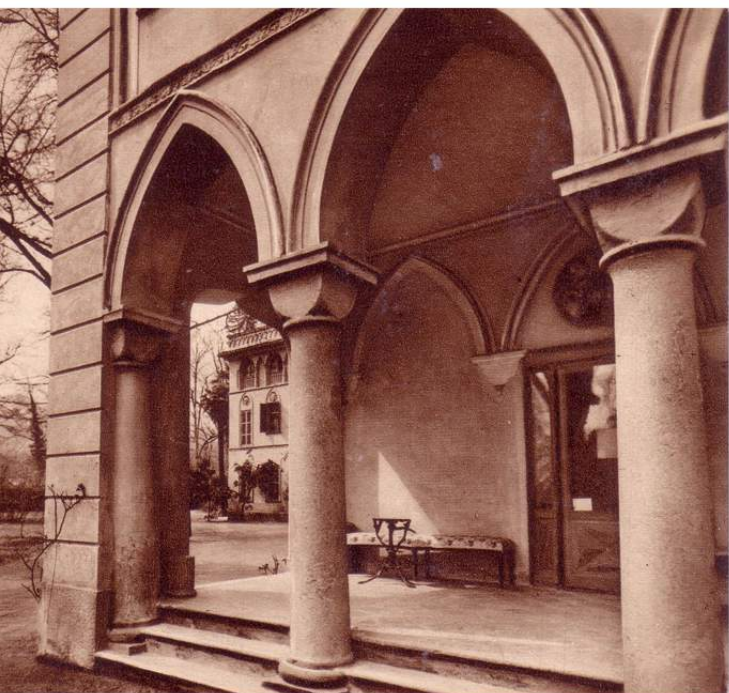
Ti sei divertito? O annoiato?

Va bene anche annoiarsi, ogni tanto.

Non hai ancora giocato con noi? [Scarica qui](#) la prima parte del "Giornale Da un metro in giù" e potrai recuperare i giochi della scorsa settimana.

Ora vorremmo occuparci del Castello di Miradolo. Un'antica dimora in cui abitavano le famiglie Massel e Cacherano di Bricherasio.

Si parte!



## IERI E OGGI

Ognuno di noi oggi è diverso da come era ieri.

Qui sopra vedi un angolo del Castello di Miradolo fotografato probabilmente tra il 1950 e il 1960 e lo stesso scorcio oggi.

Ci sono alcune differenze, vero?

Vai a prendere due fotografie dei tuoi nonni o dei tuoi genitori: una che li rappresenti quando erano più giovani e l'altra di oggi.

**Studiala e trova le differenze.**

## Il tempo

---

In questi giorni hai molto più tempo del solito a disposizione.

O forse no, magari hai tanti compiti da fare...

Cosa pensi del tempo che passa?

Rifletti e scrivi, disegna, canta, danza qualcosa che racconti cosa pensi a proposito del tempo.



# PRONTO, CONTESSA?

Ecco la Contessa Sofia Cacherano di Bricherasio.  
E' stata l'ultima proprietaria del Castello di Miradolo, fino al 1950.

Hai mai conosciuto una Contessa? Come la saluteresti e cosa le diresti?

Prova a recitare un piccolo dialogo al telefono con la Contessa Sofia e raccontale cosa stai facendo (al suo tempo c'era già il telefono, e poi è già comoda sul divano per ascoltarti)

**Driiiiiin! "Pronto, chi parla?"**

## Il contatto

---

Chi sono le persone a cui stai telefonando di più in questi giorni?

Di chi senti la mancanza?



## MILLE PALLINE ROSSE

L'agrifoglio è un sempreverde molto resistente, immancabile nelle decorazioni natalizie. Nei mesi invernali, infatti, produce delle bacche di un bel rosso acceso che contrastano con le sue foglie verdi e lucide.

Nel Parco del Castello ci sono numerosi esemplari di questa pianta. Non tutti però esibiscono le bacche, perché queste ultime sono prodotte solo dagli esemplari femmine.

Cerca tutte le cose rosse della tua casa e crea delle palline con tutti i materiali che puoi utilizzare. Ritaglia un cartoncino, modella il pongo, appallotola una calza, colora un foglio e accartoccialo, taglia uno straccio, rivesti alcune palline di stagnola, sagoma una buccia della mela.

Ora individua e raccogli i tuoi giochi rossi e metti tutto in una cesta.

**Puoi fare lo stesso con tutti i colori.  
Ecco le tue ceste monocrome!**

## Il Parco

Ora ci concentriamo un po' sul Parco del Castello di Miradolo.

È un grande giardino, con alberi monumentali (cioè enormi e molto vecchi), un vastissimo prato centrale, bambù giganti, camelie antichissime e ortensie secolari.

Un bel posto.

Ti facciamo scoprire qualche angolino, sempre con il nostro metodo, Da un metro in giù.

Sempre cercando di avere lo sguardo dei bambini.



# ARANCIO PIOGGIA

Non ti sembra che queste foglie d'autunno assomiglino ad una pioggia molto fitta?

Questo è il *Taxodium distichum*, o cipresso calvo, del Castello di Miradolo, un albero originario degli Stati Uniti. E' una conifera con foglie aghiformi che si colorano di rosso intenso in autunno per poi cadere e lasciare posto, la primavera successiva, a nuove foglie.

Come le gocce di pioggia, le foglie ad ago di questo grande albero sono tutte diverse.

Hai voglia di disegnare la diversità della pioggia?

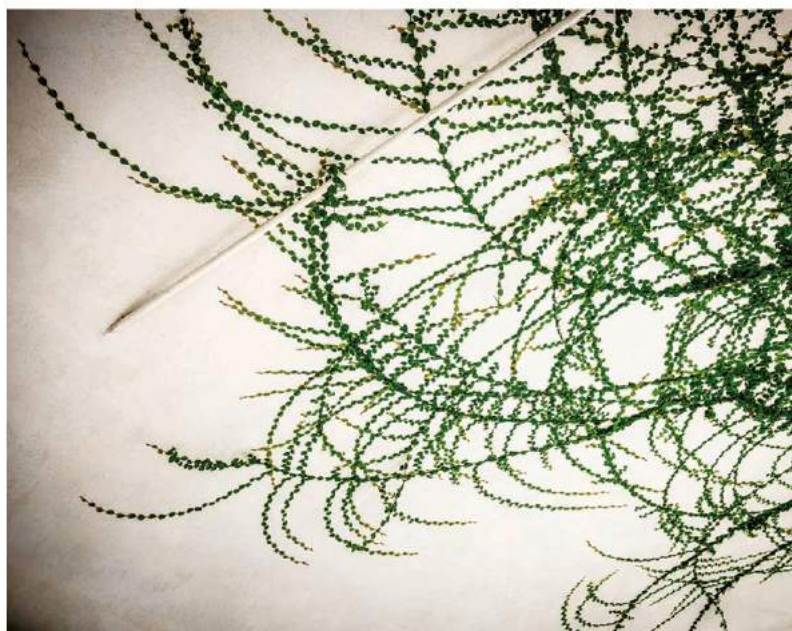
Inizia con le gocce piccole, poi con quelle tonde, occupati di quelle allungate, di quelle chiare e di quelle blu profondo, di quelle pesanti e di quelle lievi e vaporose. Puoi disegnarle, crearle con il collage, appallottolare della carta, strappare il foglio.

**Più diversità riuscirai a rappresentare, più la tua creazione somiglierà a una pioggia di primavera.**

## La diversità

Che cos'è la diversità?

Prova a spiegare cosa è per te.  
E' qualcosa che ti rende felice,  
che ti preoccupa?



## SCARABOCCHI A TESTA IN SU

L'enorme ginkgo biloba del Parco del Castello, un albero antichissimo che proviene dalla Cina, e il ficus repens, una pianta rampicante particolarmente sinuosa ed elegante che adorna il soffitto della limonaia del Castello, ricamano, con i loro rami e le loro foglie, questi svolazzi.

Non ti viene voglia di scarabocchiare? Prima fai dei ghirigori che coprano tutto il foglio, poi divertiti a trovare e a disegnare delle creature, aggiungendo occhi, orecchie, bocche, pinne e tutto quello che ti viene in mente.

**Alla prossima!**

### Il cielo

---

In questi giorni a casa forse vediamo il cielo meno del solito.

Avresti voglia di guardarlo?